

◆平井・小松川地区

〈平井〉		
八木歯科医院	平井 1-7-5	3636-3498
田中歯科医院	// 1-8-16	3685-8041
新井歯科医院	// 1-10-16	3681-4632
古賀歯科医院	// 2-20-7	3681-5726
ひらい南口歯科	// 2-25-13-1F	5609-4614
斎藤歯科医院	// 3-21-18	3681-4481
伊能歯科医院	// 3-24-7	3681-9524
みかこデンタルクリニック	// 3-25-19-1F	5626-2420
倉田歯科医院	// 4-11-10	3681-4003
ヨシ歯科クリニック	// 4-12-2-2・3F	5609-8444
いちかわ歯科医院	// 4-13-1	3682-1007
たなべ歯科クリニック	// 4-14-4	5609-4187
川口歯科医院	// 4-16-6-1F	3638-9768
まつむらデンタルクリニック	// 4-21-2	6807-0461
清水歯科医院	// 5-15-9-2F	3619-9084
松居歯科医院	// 5-21-2-2F	3617-6480

〈小松川〉		
橋本歯科医院	小松川 1-5-3-104	3681-3461
仁愛歯科医院	// 3-7-6-101	3683-7418
矢口歯科医院	// 3-10-3-105	3681-2496
ふくだ歯科クリニック	// 3-12-1-102	5628-2722
鈴木歯科医院	// 3-89	3681-4736
佐藤歯科医院	// 4-60-1F	3681-1600

◆中央松江地区

〈松江〉		
中山歯科医院	松江 1-1-3	3651-0250
武田歯科医院	// 2-5-12	3651-0477
立田歯科	// 2-20-6-1・2F	3674-6480
金丸歯科クリニック	// 2-28-2	3654-8148
うめむら歯科医院	// 3-11-8	3652-1818
根本歯科医院	// 3-12-4	5607-6689
矢作歯科	// 4-16-7	3656-7079
つくし歯科	// 5-20-15-B1	3680-0084
アエラ小児歯科・歯科医院	// 7-11-14	5879-4070

〈松島〉		
野田歯科医院	松島 1-8-9	3651-8487
かわの歯科医院	// 1-21-1	3651-8148
ひかる歯科・矯正歯科 新小岩	// 2-39-18-1F	5879-3748
広瀬歯科医院	// 3-34-3	3652-4524
吉野歯科クリニック	// 3-36-7	3651-9955

〈中央・大杉〉		
あすなろデンタルクリニック 中央	1-2-3-1F	5879-2738
福江歯科クリニック	// 1-3-4-4F	5879-5102
初田歯科医院	// 1-3-7-2F	3654-8466
宮澤歯科医院	// 1-14-5	3655-2626
菊地歯科矯正歯科	// 1-14-21	3655-4618
今井歯科医院	// 2-18-19-2F	3655-4184
大塚歯科クリニック	// 4-1-15-1F	3656-2611
こばやし歯科クリニック	// 4-11-8-4F	3651-7567
ヤブキ歯科クリニック	大杉 2-1-17	5607-5934

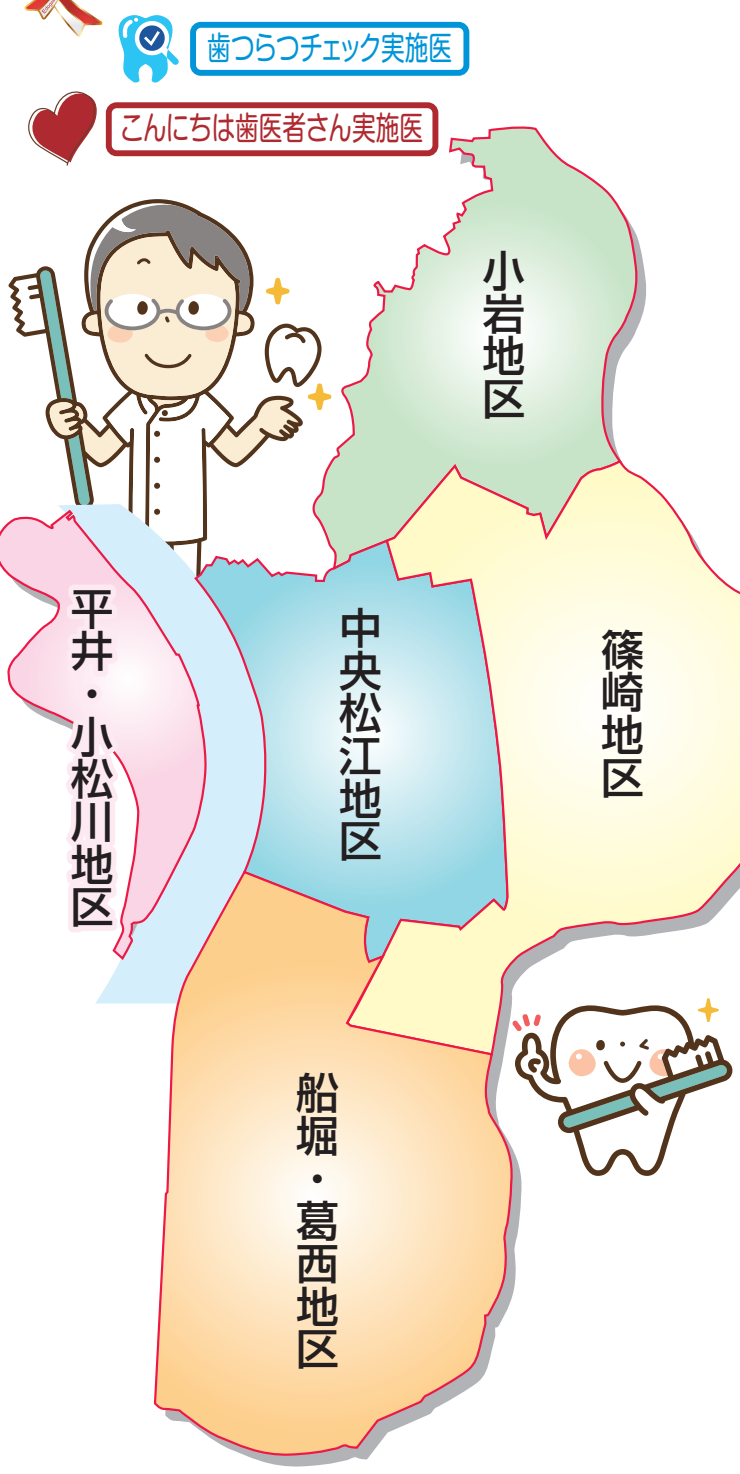
〈東小松川・西小松川〉

山本歯科医院	東小松川 3-37-11	3656-8626
--------	--------------	-----------

〈一之江・西一之江〉

朝比奈歯科クリニック	一之江 3-2-35	5607-8211
さくやま歯科医院	// 5-2-13-101	3656-3775
上木歯科医院	// 5-5-11	3654-1810
一之江ソレイユ歯科	// 7-12-4	5879-3178
一之江歯科	// 7-32-9	3652-7707
石川歯科	// 7-35-22-3F	3651-8888
一之江駅前イルニード歯科	// 7-38-8-2F	5879-5418
モルデンタルオフィス一之江	// 7-73-11-1F	5879-3369
一之江駅前イルニード歯科EAST	// 8-10-4-1F	5879-3343
きはら歯科	// 8-13-9-4F	5879-2771
安藤歯科医院	// 8-14-1-2F	3654-8818
すえよし歯科クリニック	一之江町 2990-2	5674-7648
船堀いけの歯科・矯正歯科	二之江町 1382-39	6240-5221

口腔がん協力医  
歯つらつチェック実施医  
こんにちは歯医者さん実施医



# 江戸川区

◆船堀・葛西地区

〈船堀〉		
小林歯科医院	船堀 1-6-18	3689-4182
船堀歯科医院	// 1-8-22-1F	3687-7070
鈴木歯科医院	// 2-17-5-1F	3878-0841
いはらデンタルクリニック	// 3-5-26-1F	5675-4600
今井矯正歯科	// 3-7-1	3678-3100
岡村歯科医院	// 3-15-7	3686-7988
船堀ガーデン歯科矯正歯科	// 3-16-5	6456-0372
アクアリオ小児歯科医院	// 4-5-16-106	6663-6028
あきしげ歯科医院	// 4-7-18	3804-0418

〈東葛西〉

有坂歯科医院	東葛西 1-44-12	3687-7053
竹内歯科診療所	// 2-9-10-5F	6808-3313
あきやま歯科医院	// 4-1-4	3869-3306
葛西KT矯正歯科	// 5-3-4-2F	6240-5788
しらみず歯科	// 5-43-3	3804-2686

案内図／江戸川区東小岩4-8-6



江戸川区歯科医師会館



◆篠崎地区

〈松本・東松本〉		
ほりうち歯科医院	松本 1-3-8	3655-5688
松原歯科医院江戸川診療所	// 2-38-8	3653-5187
かとう歯科医院	東松本 1-1-3	3671-1222

〈鹿骨〉

熊川歯科医院	鹿骨 1-27-12	3677-8688
ときわ歯科医院	// 1-39-4-101	5666-8740
歯科長野屋	// 2-5-8-1F	5879-7888
大津歯科医院	// 3-17-1-101	3678-6482
川本歯科医院	// 4-32-4	3678-7244

〈新堀〉

三浦歯科医院	新堀 2-4-1-2F	3698-0048
--------	-------------	-----------

〈瑞江・西瑞江・東瑞江〉

小峰歯科医院	瑞江 1-4-6-2F	3678-8888
そら歯科医院	// 1-25-1	5636-0963
田所歯科医院	// 2-1-23	3677-2881
みずえみらい歯科・口腔外科	// 2-3-5-2F	6638-8516
おだ歯科クリニック	// 2-3-7-3F	0570-064-874
瑞江駅前歯科	// 2-5-21-5F	5666-4182
あすか歯科医院	// 2-7-15-2F	5664-1411

吉野歯科医院	東葛西 5-48-5	3680-0763
こまざわ歯科医院	// 6-25-3-101	3675-8211

〈西葛西〉

ほしほ歯科医院	西葛西 1-13-7-1F	3686-4657
田村矯正歯科	// 3-15-9-6F	5674-6220
服部歯科医院	// 3-22-1	3689-6471
ルナデンタルクリニック西葛西	// 5-1-9-2F	6808-9810
むろおか歯科医院	// 5-2-10-2F	5658-0345
タナカ歯科医院	// 5-6-21-201・202	3686-5665
服西西歯科医院	// 5-11-4-201	3675-0602
西葛西スマイル歯科クリニック	// 6-7-1-A棟2F	3675-4182
かなまる歯科クリニック	// 6-9-12-2F	5667-4184
児玉歯科医院	// 6-13-7-3F	3686-8241
駅前歯科クリニック(西葛西)	// 6-15-2-3-4F	3675-8418
広瀬矯正歯科	// 6-16-4-4F	3687-5116
やまもと歯科	// 6-17-3-2F	5605-3870
鈴木歯科医院	// 6-23-13-1F	3675-2210

◆小岩地区

〈上一色・本一色〉		
内田歯科医院	上一色 2-6-22	3652-5762
きどころ歯科クリニック	本一色 1-5-26-1F	5879-4735
正田歯科医院	// 1-18-10	3653-5762

〈北小岩〉

小岩ひまわり歯科・矯正歯科	北小岩 2-7-3-1F	5622-2350
岡本歯科医院	// 2-8-16	3671-6474
宝田歯科医院	// 2-12-8	3659-0648
萩原歯科医院	// 2-30-10-101	5694-8241
西平デンタルクリニック	// 3-1-19-2F	5622-0648
北小岩歯科クリニック	// 3-9-10	3672-8671
田中歯科医院	// 4-8-6	3658-1635
中小岩歯科医院	// 5-5-19-2F	5668-8211
京成小岩青い鳥歯科クリニック	// 6-8-15	3657-6396
サトウ歯科医院	// 6-11-9	3657-2314
原歯科医院	// 6-17-10	3657-5765
こやま歯科医院	// 6-42-1	3657-8511

〈西小岩〉

ニトリ歯科クリニック	西小岩 1-27-14	3672-8148
片上歯科医院	// 3-12-18	3658-0071
関根歯科医院	// 3-31-9-1F	3671-3623
暁歯科医院	// 3-34-13	3673-0418
かわはら歯科クリニック	// 4-4-4	3673-8002
野田歯科医院	// 4-13-20	3672-8709
落合歯科医院	// 5-1-2	3673-0118
石川デンタルクリニック	// 5-19-2	3657-6480

瑞江歯科医院	瑞江 2-15-15	3698-1181
ゆう歯科医院	// 2-22-5-1F	6638-9253
なお歯科医院	// 4-22-2	3677-0120
HANAデンタルオフィス	// 4-43-2-1F	5879-8025
あまさき歯科	西瑞江 3-7-11	5666-5188
ほりくち歯科	// 3-8-2-103	5666-7555
西瑞江歯科診療所	// 5-14-49	3680-6482
小林歯科クリニック	東瑞江 1-35-6	3678-1184
須賀歯科クリニック	// 3-10-5-1F	3676-1088
KOKO歯科	// 3-61-7-1F	3676-8148

〈篠崎町〉

おんだ歯科医院	篠崎町 2-6-1-2F	3676-8099
あきらデンタルクリニック	// 6-18-10-1F	5664-3725
にしがた歯科医院	// 7-25-12-1F-B	3676-6480
よしほら歯科医院	// 7-27-3-2F	3678-5779
ふかさわ歯科クリニック	// 7-27-23-303	3676-1058

〈南篠崎町・上篠崎・下篠崎町〉

石坂歯科医院	下篠崎町 15-4	3678-6480
児玉歯科医院	// 17-5-102	3678-4384
にしがた歯科医院	南篠崎町 1-13-22	5636-8241

金沢歯科	西葛西 6-24-8-1F	3675-8181
ばらん歯科クリニック	// 7-3-2-2F	6339-1140
なかの歯科クリニック	// 7-6-2	5674-8211
西葛西マリーナ歯科医院	// 8-15-12-05号室	3877-1110
ハタデンタルクリニック	// 8-18-5	3804-8881

〈南葛西〉

田中歯科医院	南葛西 3-24-19	5658-1818
ドルフィンファミリー歯科	// 4-1-23-1F	5675-1848
葛西南歯科医院	// 4-11-10-101	3869-1182
あおいデンタルクリニック	// 4-23-14-1F	6808-6480
上田歯科医院	// 5-9-10	5658-6448
なぎさニュータウン歯科	// 7-1-7-115	3877-0841

〈北葛西〉

田部歯科医院	北葛西 1-10-3	3687-0118
さかうえ歯科医院	// 1-21-14	3804-1555
西葛西フレンズ歯科+KidsDental	// 4-1-22	6663-9363
いとう歯科クリニック	// 4-20-5	5878-1258

〈東小岩〉

新井歯科	東小岩 1-4-4	5668-8140
菊池歯科	// 1-8-1-103	5668-2277
ブライトデンタルオフィス・小岩	// 1-9-9	6657-8657
ながしま歯科クリニック	// 2-4-10	3673-2853
中島歯科医院	// 6-13-14	3657-0287
玉城歯科医院	// 6-17-17	3672-1001

〈南小岩〉

井上歯科医院	南小岩 1-15-7	3673-5898
田中歯科医院	// 2-20-11	3673-3361
金栗歯科クリニック	// 4-4-20	3659-0893
高木歯科医院	// 4-9-7-202	3658-1188
Nデンタルクリニック小岩	// 4-18-9	6657-9631
中田歯科医院	// 5-15-18	3673-2678
黒木歯科医院	// 5-16-20	3671-2856
紅谷歯科	// 6-21-5	3658-7554
永井歯科	// 6-25-23	3659-5675
アーツ歯科	// 6-30-9	3671-4618
しまむら歯科医院	// 7-1-1	5668-6480
小野寺歯科医院	// 7-3-1	3671-0867
宇田川歯科医院	// 7-6-1	3650-1181
チハ歯科	// 7-9-3	3657-0568
篠崎歯科医院	// 7-9-7	3657-4362
こみや矯正歯科	// 7-27-2-2F	5694-0048
宝田歯科	// 7-29-17-1F	3657-4525
笠原デンタルオフィス	// 7-30-12-2F	6458-0640
西川歯科医院	// 8-1-12	3657-6556
田村歯科医院	// 8-25-14	3657-0648

小沢歯科クリニック	南篠崎町 2-37-12-1F	3698-1182
にしがた歯科クリニック	// 2-45-16	5243-8118
キタカタ歯科医院	// 3-3-1-1F	3698-4181
おいかわ歯科クリニック	// 3-25-7-1F	5666-7666
かねこ歯科医院	// 4-1-13	3677-0418
柏原歯科クリニック	上篠崎 3-1-11	3677-1321

〈春江町〉

五十嵐デンタルクリニック	春江町 2-36-13	3676-7950
しかの歯科医院	// 3-14-15	5636-1818
田中歯科クリニック	// 5-5-13-4F	3687-8148

〈江戸川〉

ごうち歯科江戸川1丁目	江戸川 1-9-13	5879-8418
おさない歯科医院	// 1-11-19	3677-8288
といし歯科医院	// 2-6-1	5243-9118
田村歯科医院	// 3-39-26	3678-7118
中川歯科医院	// 3-55	3679-4211

〈中葛西〉

フルカワ歯科医院	中葛西 1-15-6	3878-7988
たなか歯科医院	// 2-1-31	3686-6607
甲田歯科医院	// 2-2-19	3680-2019
芦澤歯科診療所	// 3-33-11-3F	3688-0687
葛西歯科	// 4-8-15	3688-6339
中葛西歯科・矯正歯科	// 5-13-5	3680-9111
葛西駅前 あなたの歯医者さん 矯正歯科	// 5-32-5-1F	6808-6636
岡本歯科クリニック	// 5-34-7-3F	3869-8211
香川歯科医院	// 5-36-10	3689-0108
葛西おおた歯科・口腔外科クリニック	// 5-39-10-1F	6808-2820
小林歯科	// 6-2-1	3687-4181

〈清新町〉

令和8年度版

# 保存版



安全・安心の医療を目指している江戸川区歯科

## 案内図／江戸川区



## 江戸川区歯科



### ◆平井・小松川地区

〈平井〉		
八木歯科医院	平井 1-7-5	3636-3498
田中歯科医院	// 1-8-16	3685-8041
新井歯科医院	// 1-10-16	3681-4632
古賀歯科医院	// 2-20-7	3681-5726
ひらい南口歯科	// 2-25-13-1F	5609-4614
斎藤歯科医院	// 3-21-18	3681-4481
伊能歯科医院	// 3-24-7	3681-9524
みかこデンタルクリニック	// 3-25-19-1F	5626-2420
倉田歯科医院	// 4-11-10	3681-4003
ヨシ歯科クリニック	// 4-12-2-2・3F	5609-8444
いちかわ歯科医院	// 4-13-1	3682-1007
たなべ歯科クリニック	// 4-14-4	5609-4187
川口歯科医院	// 4-16-6-1F	3638-9768
まつむらデンタルクリニック	// 4-21-2	6807-0461
清水歯科医院	// 5-15-9-2F	3619-9084
松居歯科医院	// 5-21-2-2F	3617-6480
〈小松川〉		
橋本歯科医院	小松川 1-5-3-104	3681-3461
仁愛歯科医院	// 3-7-6-101	3683-7418
矢口歯科医院	// 3-10-3-105	3681-2496
ふくだ歯科クリニック	// 3-12-1-102	5628-2722
鈴木歯科医院	// 3-89	3681-4736
佐藤歯科医院	// 4-60-1F	3681-1600

### ◆中央松江地区

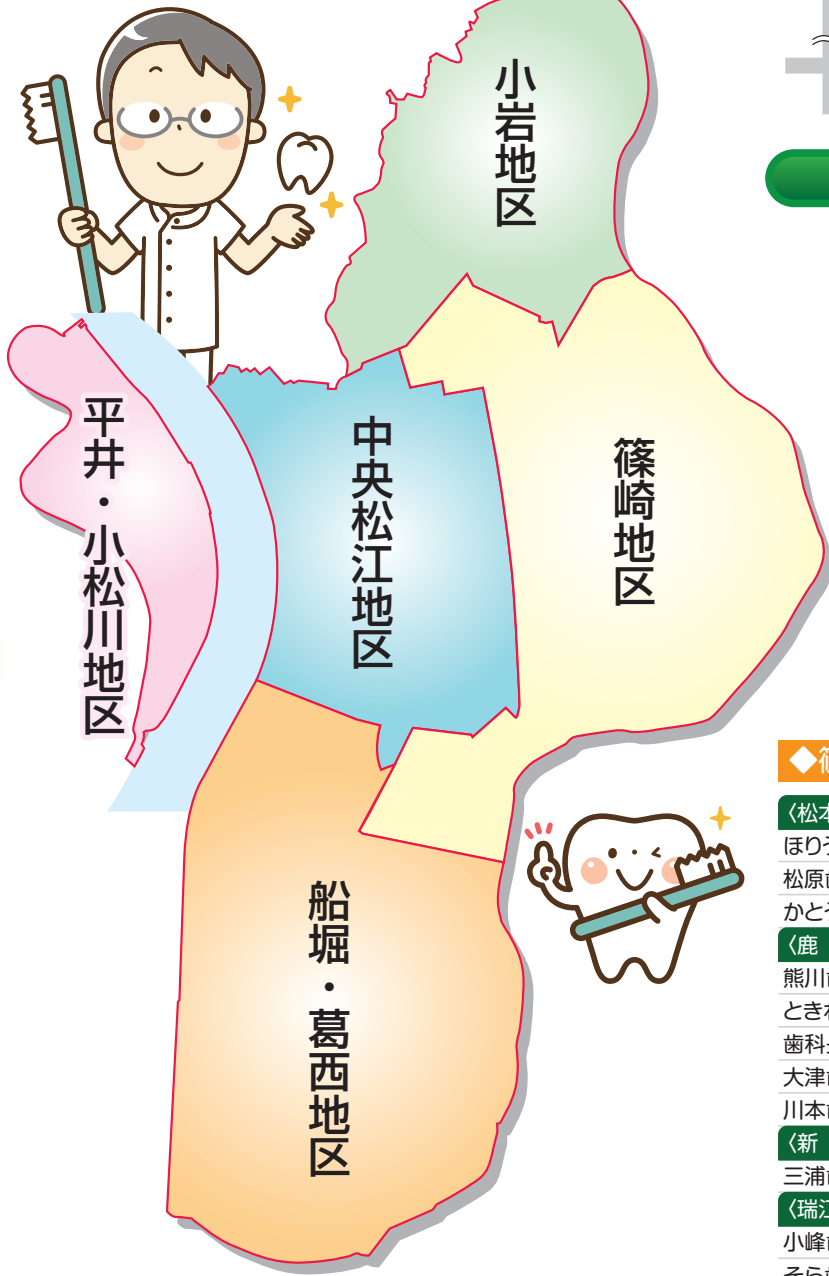
〈松江〉		
中山歯科医院	松江 1-1-3	3651-0250
武田歯科医院	// 2-5-12	3651-0477
立田歯科	// 2-20-6-1・2F	3674-6480
金丸歯科クリニック	// 2-28-2	3654-8148
つめむら歯科医院	// 3-11-8	3652-1818
根本歯科医院	// 3-12-4	5607-6689
矢作歯科	// 4-16-7	3656-7079
つくし歯科	// 5-20-15-B1	3680-0084
アエラ小児歯科・歯科医院	// 7-11-14	5879-4070
〈松島〉		
野田歯科医院	松島 1-8-9	3651-8487
かわの歯科医院	// 1-21-1	3651-8148
ひかる歯科・矯正歯科 新小岩	// 2-39-18-1F	5879-3748
広瀬歯科医院	// 3-34-3	3652-4524
吉野歯科クリニック	// 3-36-7	3651-9955
〈中央・大杉〉		
あすなるデンタルクリニック	中央 1-2-3-1F	5879-2738
福江歯科クリニック	// 1-3-4-4F	5879-5102
初田歯科医院	// 1-3-7-2F	3654-8466
宮澤歯科医院	// 1-14-5	3655-2626
菊地歯科矯正歯科	// 1-14-21	3655-4618
今井歯科医院	// 2-18-19-2F	3655-4184
大塚歯科クリニック	// 4-1-15-1F	3656-2611
こばやし歯科クリニック	// 4-11-8-4F	3651-7567
ヤブキ歯科クリニック	大杉 2-1-17	5607-5934

〈東小松川・西小松川〉		
山本歯科医院	東小松川 3-37-11	3656-8626
〈一之江・西一之江〉		
朝比奈歯科クリニック	一之江 3-2-35	5607-8211
さくやま歯科医院	// 5-2-13-101	3656-3775
上木歯科医院	// 5-5-11	3654-1810
一之江ソレイユ歯科	// 7-12-4	5879-3178
一之江歯科	// 7-32-9	3652-7707
石川歯科	// 7-35-22-3F	3651-8888
一之江駅前イルニード歯科	// 7-38-8-2F	5879-5418
モルデンタルオフィス一之江	// 7-73-11-1F	5879-3369
一之江駅前イルニード歯科EAST	// 8-10-4-1F	5879-3343
きはら歯科	// 8-13-9-4F	5879-2771
安藤歯科医院	// 8-14-1-2F	3654-8818
すえよし歯科クリニック	一之江町 2990-2	5674-7648
船堀いけの歯科・矯正歯科	二之江町 1382-39	6240-5221

**口腔がん協力医**

**歯つらつチェック実施医**

**こんにちは歯医者さん実施医**



# 江戸川区

### ◆船堀・葛西地区

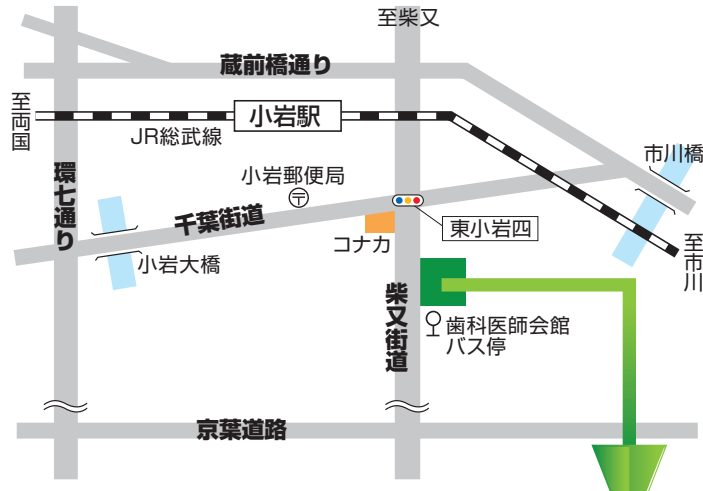
〈船堀〉		
小林歯科医院	船堀 1-6-18	3689-4182
船堀歯科医院	// 1-8-22-1F	3687-7070
鈴木歯科医院	// 2-17-5-1F	3878-0841
いはらデンタルクリニック	// 3-5-26-1F	5675-4600
今井矯正歯科	// 3-7-1	3878-3100
岡村歯科医院	// 3-15-7	3686-7988
船堀ガーデン歯科矯正歯科	// 3-16-5	6456-0372
アクアリオ小児歯科医院	// 4-5-16-106	6663-6028
あきしげ歯科医院	// 4-7-18	3804-0418
〈東葛西〉		
有坂歯科医院	東葛西 1-44-12	3687-7053
竹内歯科診療所	// 2-9-10-5F	6808-3313
あきやま歯科医院	// 4-1-4	3869-3306
葛西KT矯正歯科	// 5-3-4-2F	6240-5788
しらみず歯科	// 5-43-3	3804-2686

### ◆篠崎地区

〈松本・東松本〉		
ほりうち歯科医院	松本 1-	
松原歯科医院江戸川診療所	// 2-	
かとう歯科医院	東松本 1-	
〈鹿骨〉		
熊川歯科医院	鹿骨 1-	
ときわ歯科医院	// 1-	
歯科長野屋	// 2-	
大津歯科医院	// 3-	
川本歯科医院	// 4-	
〈新堀〉		
三浦歯科医院	新堀 2-	
〈瑞江・西瑞江・東瑞江〉		
小峰歯科医院	瑞江 1-	
そら歯科医院	// 1-	
田所歯科医院	// 2-	
みずえみらい歯科・口腔外科	// 2-	
おだ歯科クリニック	// 2-	
瑞江駅前歯科	// 2-	
あすか歯科医院	// 2-	

吉野歯科医院	東葛西 5-	
こまざわ歯科医院	// 6-	
〈西葛西〉		
ほしば歯科医院	西葛西 1-	
田村矯正歯科	// 3-	
服部歯科医院	// 3-	
ルナデンタルクリニック西葛西	// 5-	
むろおか歯科医院	// 5-	
タナカ歯科医院	// 5-	
西葛西歯科医院	// 5-	
西葛西スマイル歯科クリニック	// 6-	
かなまる歯科クリニック	// 6-	
児玉歯科医院	// 6-	
駅前歯科クリニック(西葛西)	// 6-	
広瀬矯正歯科	// 6-	
やまもと歯科	// 6-	
鈴木歯科医院	// 6-	

## 案内図／江戸川区東小岩4-8-6



### 江戸川区歯科医師会館



## ◆小岩地区

### 〈上一色・本一色〉

内田歯科医院	上一色 2-6-22	3652-5762	📞📍📞
きどころ歯科クリニック	本一色 1-5-26-1F	5879-4735	📞📍📞
正田歯科医院	// 1-18-10	3653-5762	📞📍

### 〈北小岩〉

小岩ひまわり歯科・矯正歯科	北小岩 2-7-3-1F	5622-2350	📞📍
岡本歯科医院	// 2-8-16	3671-6474	📞📍📞
宝田歯科医院	// 2-12-8	3659-0648	📞📍📞
萩原歯科医院	// 2-30-10-101	5694-8241	📞📍
西平デンタルクリニック	// 3-1-19-2F	5622-0648	📞📍📞
北小岩歯科クリニック	// 3-9-10	3672-8671	📞📍
田中歯科医院	// 4-8-6	3658-1635	📞📍📞
中小岩歯科医院	// 5-5-19-2F	5668-8211	📞📍📞
京成小岩青い鳥歯科クリニック	// 6-8-15	3657-6396	📞📍📞
サトウ歯科医院	// 6-11-9	3657-2314	📞📍📞
原歯科医院	// 6-17-10	3657-5765	📞📍
こやま歯科医院	// 6-42-1	3657-8511	📞📍

### 〈西小岩〉

ニトリ歯科クリニック	西小岩 1-27-14	3672-8148	📞📍📞
片上歯科医院	// 3-12-18	3658-0071	📞📍📞
関根歯科医院	// 3-31-9-1F	3671-3623	📞📍
暁歯科医院	// 3-34-13	3673-0418	📞📍📞
かわはら歯科クリニック	// 4-4-4	3673-8002	📞📍📞
野田歯科医院	// 4-13-20	3672-8709	📞📍
落合歯科医院	// 5-1-2	3673-0118	📞📍
石川デンタルクリニック	// 5-19-2	3657-6480	📞📍

### 〈東小岩〉

新井歯科			📞📍
菊池歯科			📞📍
ブライトデンタル			📞📍
ながしま歯科			📞📍
中島歯科医院			📞📍
玉城歯科医院			📞📍

### 〈南小岩〉

井上歯科医院			📞📍
田中歯科医院			📞📍
金栗歯科クリニック			📞📍
高木歯科医院			📞📍
Nデンタル			📞📍
中田歯科医院			📞📍
黒木歯科医院			📞📍
紅谷歯科			📞📍
永井歯科			📞📍
アーツ歯科			📞📍
しまむら歯科			📞📍
小野寺歯科			📞📍
宇田川歯科			📞📍
チバ歯科			📞📍
篠崎歯科医院			📞📍
こみや矯正歯科			📞📍
宝田歯科			📞📍
笠原デンタル			📞📍
西川歯科医院			📞📍
田村歯科医院			📞📍

## ◆篠崎地区

### 〈松本・東松本〉

ほりうち歯科医院	松本 1-3-8	3655-5688	📞📍📞
松原歯科医院江戸川診療所	// 2-38-8	3653-5187	📞📍📞
かとう歯科医院	東松本 1-1-3	3671-1222	📞📍📞

### 〈鹿骨〉

熊川歯科医院	鹿骨 1-27-12	3677-8688	📞📍
ときわ歯科医院	// 1-39-4-101	5666-8740	📞📍📞
歯科長野屋	// 2-5-8-1F	5879-7888	📞📍
大津歯科医院	// 3-17-1-101	3678-6482	📞📍📞
川本歯科医院	// 4-32-4	3678-7244	📞📍

### 〈新堀〉

三浦歯科医院	新堀 2-4-1-2F	3698-0048	📞📍📞
--------	-------------	-----------	-----

### 〈瑞江・西瑞江・東瑞江〉

小峰歯科医院	瑞江 1-4-6-2F	3678-8888	📞📍
そら歯科医院	// 1-25-1	5636-0963	📞📍📞
田所歯科医院	// 2-1-23	3677-2881	📞📍📞
みずえみらい歯科・口腔外科	// 2-3-5-2F	6638-8516	📞📍📞
おだ歯科クリニック	// 2-3-7-3F	0570-064-874	📞📍
瑞江駅前歯科	// 2-5-21-5F	5666-4182	📞📍
あすか歯科医院	// 2-7-15-2F	5664-1411	📞📍📞

瑞江歯科医院	瑞江 2-15-15	3698-1181	📞📍
ゆう歯科医院	// 2-22-5-1F	6638-9253	📞📍📞
なお歯科医院	// 4-22-2	3677-0120	📞📍📞
HANAデンタルオフィス	// 4-43-2-1F	5879-8025	📞📍📞
あまさき歯科	西瑞江 3-7-11	5666-5188	📞📍📞
ほりぐち歯科	// 3-8-2-103	5666-7555	📞📍📞
西瑞江歯科診療所	// 5-14-49	3680-6482	📞📍📞
小林歯科クリニック	東瑞江 1-35-6	3678-1184	📞📍
須賀歯科クリニック	// 3-10-5-1F	3676-1088	📞📍📞
KOKO歯科	// 3-61-7-1F	3676-8148	📞📍📞

### 〈篠崎町〉

おんだ歯科医院	篠崎町 2-6-1-2F	3676-8099	📞
あきらデンタルクリニック	// 6-18-10-1F	5664-3725	📞📍
にしだ歯科医院	// 7-25-12-1F-B	3676-6480	📞📍📞
よしはら歯科医院	// 7-27-3-2F	3678-5779	📞📍📞
ふかさわ歯科クリニック	// 7-27-23-303	3676-1058	📞📍📞

### 〈南篠崎町・上篠崎・下篠崎町〉

石坂歯科医院	下篠崎町 15-4	3678-6480	📞📍
児玉歯科医院	// 17-5-102	3678-4384	📞📍📞
にしだに歯科医院	南篠崎町 1-13-22	5636-8241	📞📍📞

小沢歯科クリニック			📞📍
にしだに歯科			📞📍
キタカタ歯科			📞📍
おいかわ歯科			📞📍
かねこ歯科			📞📍
柏原歯科			📞📍

### 〈春江町〉

五十嵐デンタル			📞📍
しかの歯科			📞📍
田中歯科			📞📍

### 〈江戸川〉

こうち歯科			📞📍
おさない歯科			📞📍
としい歯科			📞📍
田村歯科			📞📍
中川歯科			📞📍

吉野歯科医院	東葛西 5-48-5	3680-0763	📞📍📞
こまざわ歯科医院	// 6-25-3-101	3675-8211	📞

### 〈西葛西〉

ほしはら歯科医院	西葛西 1-13-7-1F	3686-4657	📞
田村矯正歯科	// 3-15-9-6F	5674-6220	📞📍
服部歯科医院	// 3-22-1	3689-6471	📞📍
ルナデンタルクリニック西葛西	// 5-1-9-2F	6808-9810	📞📍📞
むろおか歯科医院	// 5-2-10-2F	5658-0345	📞📍
タナカ歯科医院	// 5-6-21-201・202	3686-5665	📞📍📞
西葛西歯科医院	// 5-11-4-201	3675-0602	📞📍📞
西葛西スマイル歯科クリニック	// 6-7-1-A棟2F	3675-4182	📞📍📞
かなまる歯科クリニック	// 6-9-12-2F	5667-4184	📞
児玉歯科医院	// 6-13-7-3F	3686-8241	📞📍
駅前歯科クリニック〈西葛西〉	// 6-15-2-3・4F	3675-8418	📞📍📞
広瀬矯正歯科	// 6-16-4-4F	3687-5116	📞📍
やまもと歯科	// 6-17-3-2F	5605-3870	📞📍
鈴木歯科医院	// 6-23-13-1F	3675-2210	📞📍📞

金沢歯科	西葛西 6-24-8-1F	3675-8181	📞📍📞
ばらん歯科クリニック	// 7-3-2-2F	6339-1140	📞📍📞
なかの歯科クリニック	// 7-6-2	5674-8211	📞📍📞
西葛西マリーナ歯科医院	// 8-15-12-05号室	3877-1110	📞📍
ハタデンタルクリニック	// 8-18-5	3804-8881	📞📍📞

### 〈南葛西〉

田中歯科医院	南葛西 3-24-19	5658-1818	📞📍
ドルフィンファミリー歯科	// 4-1-23-1F	5675-1848	📞📍📞
葛西南歯科医院	// 4-11-10-101	3869-1182	📞📍
あおいデンタルクリニック	// 4-23-14-1F	6808-6480	📞📍
上田歯科医院	// 5-9-10	5658-6448	📞📍📞
なぎさニュータウン歯科	// 7-1-7-115	3877-0841	📞📍📞

### 〈北葛西〉

田部歯科医院	北葛西 1-10-3	3687-0118	📞📍
さかうえ歯科医院	// 1-21-14	3804-1555	📞📍📞
西葛西フレンド歯科+KidsDental	// 4-1-22	6663-9363	📞📍
いとう歯科クリニック	// 4-20-5	5878-1258	📞📍📞

### 〈中葛西〉

フルカワ歯科			📞📍
たなか歯科			📞📍
甲田歯科			📞📍
芦澤歯科診療			📞📍
葛西歯科			📞📍
中葛西歯科			📞📍
葛西駅前あなただ			📞📍
岡本歯科			📞📍
香川歯科			📞📍
葛西おおた歯科			📞📍
小林歯科			📞📍

### 〈清新町〉

清新南歯科			📞📍
パトリア歯科			📞📍

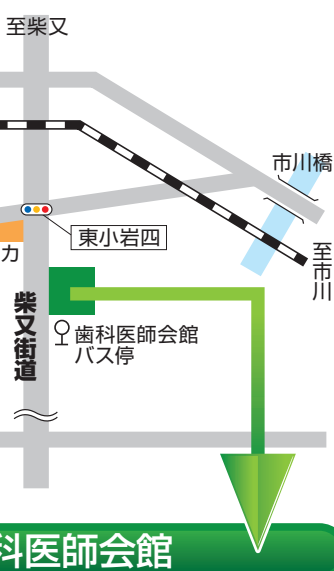
小岩地区

篠崎地区



医師会員は、様々な研修を受けた歯科医師の集まりです。江戸川区民のかかりつけ歯科医として、皆様のお口の健康管理に努めてまいります。

## 区東小岩4-8-6



## 歯科医師会館



### ◆小岩地区

#### 〈上一色・本一色〉

内田歯科医院	上一色 2-6-22	3652-5762	🏠👩🦷👨🦷
きどころ歯科クリニック	本一色 1-5-26-1F	5879-4735	🏠👩🦷👨🦷
正田歯科医院	// 1-18-10	3653-5762	🏠👩🦷

#### 〈北小岩〉

小岩ひまわり歯科・矯正歯科	北小岩 2-7-3-1F	5622-2350	🏠👩🦷
岡本歯科医院	// 2-8-16	3671-6474	🏠👩🦷👨🦷
宝田歯科医院	// 2-12-8	3659-0648	🏠👩🦷👨🦷
萩原歯科医院	// 2-30-10-101	5694-8241	🏠👩🦷
西平デンタルクリニック	// 3-1-19-2F	5622-0648	🏠👩🦷👨🦷
北小岩歯科クリニック	// 3-9-10	3672-8671	🏠👩🦷
田中歯科医院	// 4-8-6	3658-1635	🏠👩🦷👨🦷
中小岩歯科医院	// 5-5-19-2F	5668-8211	🏠👩🦷👨🦷
京成小岩青い鳥歯科クリニック	// 6-8-15	3657-6396	🏠👩🦷👨🦷
サトウ歯科医院	// 6-11-9	3657-2314	🏠👩🦷👨🦷
原歯科医院	// 6-17-10	3657-5765	🏠👩🦷
こやま歯科医院	// 6-42-1	3657-8511	🏠👩🦷

#### 〈西小岩〉

ニトリ歯科クリニック	西小岩 1-27-14	3672-8148	🏠👩🦷👨🦷
片上歯科医院	// 3-12-18	3658-0071	🏠👩🦷👨🦷
関根歯科医院	// 3-31-9-1F	3671-3623	🏠👩🦷
暁歯科医院	// 3-34-13	3673-0418	🏠👩🦷👨🦷
かわはら歯科クリニック	// 4-4-4	3673-8002	🏠👩🦷👨🦷
野田歯科医院	// 4-13-20	3672-8709	🏠👩🦷
落合歯科医院	// 5-1-2	3673-0118	🏠👩🦷👨🦷
石川デンタルクリニック	// 5-19-2	3657-6480	🏠👩🦷

#### 〈東小岩〉

新井歯科	東小岩 1-4-4	5668-8140	🏠👩🦷👨🦷
菊池歯科	// 1-8-1-103	5668-2277	🏠👩🦷
ブライツデンタルオフィス・小岩	// 1-9-9	6657-8657	🏠👩🦷
ながしま歯科クリニック	// 2-4-10	3673-2853	🏠👩🦷👨🦷
中島歯科医院	// 6-13-14	3657-0287	🏠👩🦷👨🦷
玉城歯科医院	// 6-17-17	3672-1001	🏠👩🦷

#### 〈南小岩〉

井上歯科医院	南小岩 1-15-7	3673-5898	🏠👩🦷
田中歯科医院	// 2-20-11	3673-3361	🏠👩🦷👨🦷
金栗歯科クリニック	// 4-4-20	3659-0893	🏠👩🦷👨🦷
高木歯科医院	// 4-9-7-202	3658-1188	🏠👩🦷👨🦷
Nデンタルクリニック小岩	// 4-18-9	6657-9631	🏠👩🦷👨🦷
中田歯科医院	// 5-15-18	3673-2678	🏠👩🦷
黒木歯科医院	// 5-16-20	3671-2856	🏠👩🦷👨🦷
紅谷歯科	// 6-21-5	3658-7554	🏠👩🦷
永井歯科	// 6-25-23	3659-5675	🏠👩🦷
アーツ歯科	// 6-30-9	3671-4618	🏠👩🦷👨🦷
しまむら歯科医院	// 7-1-1	5668-6480	🏠👩🦷
小野寺歯科医院	// 7-3-1	3671-0867	🏠👩🦷👨🦷
宇田川歯科医院	// 7-6-1	3650-1181	🏠👩🦷👨🦷
チバ歯科	// 7-9-3	3657-0568	🏠👩🦷👨🦷
篠崎歯科医院	// 7-9-7	3657-4362	🏠👩🦷👨🦷
こみや矯正歯科	// 7-27-2-2F	5694-0048	🏠👩🦷
宝田歯科	// 7-29-17-1F	3657-4525	🏠👩🦷
笠原デンタルオフィス	// 7-30-12-2F	6458-0640	🏠👩🦷
西川歯科医院	// 8-1-12	3657-6556	🏠👩🦷👨🦷
田村歯科医院	// 8-25-14	3657-0648	🏠👩🦷👨🦷

3-8	3655-5688	🏠👩🦷👨🦷
3-38-8	3653-5187	🏠👩🦷👨🦷
1-3	3671-1222	🏠👩🦷👨🦷
27-12	3677-8688	🏠👩🦷
39-4-101	5666-8740	🏠👩🦷👨🦷
5-8-1F	5879-7888	🏠👩🦷👨🦷
17-1-101	3678-6482	🏠👩🦷👨🦷
32-4	3678-7244	🏠👩🦷

4-1-2F	3698-0048	🏠👩🦷👨🦷
4-6-2F	3678-8888	🏠👩🦷
25-1	5636-0963	🏠👩🦷👨🦷
1-23	3677-2881	🏠👩🦷👨🦷
3-5-2F	6638-8516	🏠👩🦷👨🦷
3-7-3F	0570-064-874	🏠👩🦷
5-21-5F	5666-4182	🏠👩🦷
7-15-2F	5664-1411	🏠👩🦷

48-5	3680-0763	🏠👩🦷👨🦷
25-3-101	3675-8211	🏠👩🦷
13-7-1F	3686-4657	🏠👩🦷
15-9-6F	5674-6220	🏠👩🦷
22-1	3689-6471	🏠👩🦷
1-9-2F	6808-9810	🏠👩🦷👨🦷
2-10-2F	5658-0345	🏠👩🦷
6-21-201・202	3686-5665	🏠👩🦷👨🦷
11-4-201	3675-0602	🏠👩🦷👨🦷
7-1-A棟2F	3675-4182	🏠👩🦷👨🦷
9-12-2F	5667-4184	🏠👩🦷
13-7-3F	3686-8241	🏠👩🦷
15-2-3・4F	3675-8418	🏠👩🦷👨🦷
16-4-4F	3687-5116	🏠👩🦷
17-3-2F	5605-3870	🏠👩🦷
23-13-1F	3675-2210	🏠👩🦷👨🦷

瑞江歯科医院	瑞江 2-15-15	3698-1181	🏠👩🦷
ゆう歯科医院	// 2-22-5-1F	6638-9253	🏠👩🦷👨🦷
なお歯科医院	// 4-22-2	3677-0120	🏠👩🦷👨🦷
HANAデンタルオフィス	// 4-43-2-1F	5879-8025	🏠👩🦷
あまさき歯科	西瑞江 3-7-11	5666-5188	🏠👩🦷
ほりくち歯科	// 3-8-2-103	5666-7555	🏠👩🦷👨🦷
西瑞江歯科診療所	// 5-14-49	3680-6482	🏠👩🦷👨🦷
小林歯科クリニック	東瑞江 1-35-6	3678-1184	🏠👩🦷
須賀歯科クリニック	// 3-10-5-1F	3676-1088	🏠👩🦷👨🦷
KOKO歯科	// 3-61-7-1F	3676-8148	🏠👩🦷👨🦷

#### 〈篠崎町〉

おんだ歯科医院	篠崎町 2-6-1-2F	3676-8099	🏠👩🦷
あきらデンタルクリニック	// 6-18-10-1F	5664-3725	🏠👩🦷
にしだ歯科医院	// 7-25-12-1F-B	3676-6480	🏠👩🦷👨🦷
よしはら歯科医院	// 7-27-3-2F	3678-5779	🏠👩🦷👨🦷
ふかさわ歯科クリニック	// 7-27-23-303	3676-1058	🏠👩🦷👨🦷

#### 〈南篠崎町・上篠崎・下篠崎町〉

石坂歯科医院	下篠崎町 15-4	3678-6480	🏠👩🦷
児玉歯科医院	// 17-5-102	3678-4384	🏠👩🦷👨🦷
にしだに歯科医院	南篠崎町 1-13-22	5636-8241	🏠👩🦷👨🦷

小沢歯科クリニック	南篠崎町 2-37-12-1F	3698-1182	🏠👩🦷👨🦷
にしだに歯科クリニック	// 2-45-16	5243-8118	🏠👩🦷👨🦷
キタカタ歯科医院	// 3-3-1-1F	3698-4181	🏠👩🦷👨🦷
おいかわ歯科クリニック	// 3-25-7-1F	5666-7666	🏠👩🦷
かねこ歯科医院	// 4-1-13	3677-0418	🏠👩🦷
柏原歯科クリニック	上篠崎 3-1-11	3677-1321	🏠👩🦷

#### 〈春江町〉

五十嵐デンタルクリニック	春江町 2-36-13	3676-7950	🏠👩🦷👨🦷
しかの歯科医院	// 3-14-15	5636-1818	🏠👩🦷👨🦷
田中歯科クリニック	// 5-5-13-4 F	3687-8148	🏠👩🦷👨🦷

#### 〈江戸川〉

こうち歯科江戸川1丁目	江戸川 1-9-13	5879-8418	🏠👩🦷👨🦷
おさない歯科医院	// 1-11-19	3677-8288	🏠👩🦷👨🦷
といし歯科医院	// 2-6-1	5243-9118	🏠👩🦷
田村歯科医院	// 3-39-26	3678-7118	🏠👩🦷👨🦷
中川歯科医院	// 3-55	3679-4211	🏠👩🦷

#### 〈中葛西〉

フルカワ歯科医院	中葛西 1-15-6	3878-7988	🏠👩🦷👨🦷
たなか歯科医院	// 2-1-31	3686-6607	🏠👩🦷
甲田歯科医院	// 2-2-19	3680-2019	🏠👩🦷👨🦷
芦澤歯科診療所	// 3-33-11-3F	3688-0687	🏠👩🦷👨🦷
葛西歯科	// 4-8-15	3688-6339	🏠👩🦷
中葛西歯科・矯正歯科	// 5-13-5	3680-9111	🏠👩🦷👨🦷
葛西駅前 あなたの歯医者さん 矯正歯科	// 5-32-5-1F	6808-6636	🏠👩🦷
岡本歯科クリニック	// 5-34-7-3F	3869-8211	🏠👩🦷👨🦷
香川歯科医院	// 5-36-10	3689-0108	🏠👩🦷
葛西おおた歯科・口腔外科クリニック	// 5-39-10-1F	6808-2820	🏠👩🦷
小林歯科	// 6-2-1	3687-4181	🏠👩🦷👨🦷

#### 〈清新町〉

清新南歯科	清新町 1-1-6-102	3689-6699	🏠👩🦷👨🦷
パトリア歯科クリニック	// 1-3-6-2F	6661-3986	🏠👩🦷👨🦷

金沢歯科	西葛西 6-24-8-1F	3675-8181	🏠👩🦷👨🦷
ばらん歯科クリニック	// 7-3-2-2F	6339-1140	🏠👩🦷👨🦷
なかの歯科クリニック	// 7-6-2	5674-8211	🏠👩🦷👨🦷
西葛西マリーナ歯科医院	// 8-15-12-0-5号室	3877-1110	🏠👩🦷
ハタデンタルクリニック	// 8-18-5	3804-8881	🏠👩🦷👨🦷

#### 〈南葛西〉

田中歯科医院	南葛西 3-24-19	5658-1818	🏠👩🦷
ドルフィンファミリー歯科	// 4-1-23-1F	5675-1848	🏠👩🦷👨🦷
葛西南歯科医院	// 4-11-10-101	3869-1182	🏠👩🦷
あおいデンタルクリニック	// 4-23-14-1F	6808-6480	🏠👩🦷
上田歯科医院	// 5-9-10	5658-6448	🏠👩🦷👨🦷
なぎさニュータウン歯科	// 7-1-7-115	3877-0841	🏠👩🦷👨🦷

#### 〈北葛西〉

田部歯科医院	北葛西 1-10-3	3687-0118	🏠👩🦷
さかうえ歯科医院	// 1-21-14	3804-1555	🏠👩🦷👨🦷
西葛西フレンズ歯科+KidsDental	// 4-1-22	6663-9363	🏠👩🦷👨🦷
いとう歯科クリニック	// 4-20-5	5878-1258	🏠👩🦷👨🦷

令和8年度版

江戸川区歯科医師会より

# 区民の皆様へ 大切なお知らせ

江戸川区歯科医師会は、区民の皆様のお口の健康向上のため、江戸川区の協力のもと、さまざまな事業を展開しております。

ここにその一部をご紹介します。ぜひご利用下さい。



本面記載の健診につきましては裏面の実施歯科医院一覧から、お近くの歯科医院をご予約の上、お越し下さい！

**無料**で実施しております！

詳細はホームページにてご確認ください

## 成人歯科健康診査

期間 令和8年6月1日～11月30日

「成人歯科健診」であなたのお口をチェック！！

**全身の健康はお口から**  
～歯周病はさまざまな全身疾患のリスクに及びます～

- 肺炎**  
歯周病菌が肺に感染し肺炎になることがあります。
- 糖尿病**  
歯周病が糖尿病をひき起こすだけでなく、血糖コントロールが難しくなります。
- 心臓病**  
重症になると歯周病菌による炎症から血栓（血の固まり）ができて心臓病の原因になります。
- 早産**  
歯周病菌による口内の炎症が胎盤の感染を招きます。早産や未熟児を出産する確率が2倍に。

むし歯や歯周病は感染症です。だから予防が大切なんです。対象年齢の方はぜひこの機会に受診しましょう。

5年に1度！無料の受診できます！

今年度の対象者はこちら

昭和31・36・41・46・51・56・61  
平成3・8・13・18年  
生まれの江戸川区民の方

※昭和31・36年生まれの方は節目健診として江戸川歯つらつチェックも通年受けることができます。



診査の詳細はこちら

## 江戸川歯つらつ チェック 口腔ケア健診

区民の皆様の「食べること」「飲み込むこと」の健康度をチェックします。

本年末の年齢が65歳以上の区民の皆様は通年無料で受けられます

舌や喉(のど)など、お口の機能を元気に維持することが健康寿命を伸ばし、介護予防につながるのを存じですか？

健診の詳細はこちら

## 口腔がん検診

江戸川区委託事業

初期は痛みがほとんどなく見逃されやすい病気です！2週間以上治らない口内炎違和感を受診を！

早期発見のためにお近くの認定医が検診をします

健康推進課健診係

TEL.03-5661-2463

口腔がん検診を受けられるのは40才以上の江戸川区民です。

まずはお電話で「受診券番号通知書」をご請求下さい。その後、歯科医院のご予約をお願いいたします。



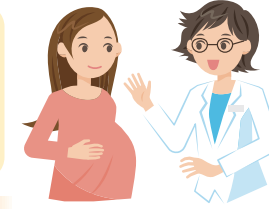
診査の詳細はこちら

## 妊婦歯科健診 江戸川区民

生まれてくる赤ちゃんのためにも「妊婦歯科健診」を受診しましょう

安定期と妊娠後期がおすすめです！

母子感染って知ってますか？  
お母さんの口腔内細菌がなんと生後の赤ちゃんにもうつるんです！！



対象者

**無料** 妊娠中または出産後お子様の年齢が1歳の誕生日まで産後健診として受診できます。

※受診票及び母子健康手帳をご持参の上、指定歯科医院でのご予約をお願いします。



健診の詳細はこちら

## こんにちは歯医者さん

江戸川区民

初めての歯医者さん

ファースト歯プラン進呈(仕上げ磨き用)

生まれたお子様の歯を守るためにまずご相談ください。

「歯みがきはいつから始めたらいいかな？」  
「歯の生え方はこれでいいの？」など歯医者さんと相談してみましょう。



対象者

**無料** 生後6か月～1歳未満のお子様を対象です。

※赤ちゃんから定期的に受診できる歯科医院です。子育て支援の研修を受けて登録をしています。



健診の詳細はこちら

## 乳幼児歯科健診

歯科医師会会員が直接健診いたします。

○対象者：1歳6カ月児・3歳児  
○会場：健康サポートセンター

※日時等、詳しくは最寄りの健康サポートセンターへ直接お問い合わせ下さい。

費用無料

質問にもお答えします



健診の詳細はこちら

## 区民講座のお知らせ

□演題：未定 □日時：令和8年10月10日(土) 12:00～  
□場所：タワーホール船堀 小ホール

入場料無料



江戸川区歯科医師会では講演会を広く皆様にご覧いただけます。詳細は本会ホームページをご覧ください。



講座の詳細はこちら

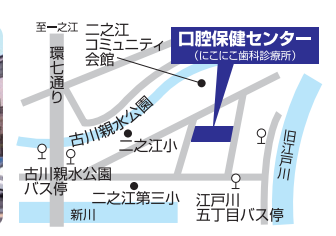
## 江戸川区口腔保健センター

当センターは、江戸川区が施設を設置し、公益社団法人東京都江戸川区歯科医師会が管理運営を行っています。障がいをお持ちの方や要介護高齢者で地域の歯科医院で治療を受けることが難しい方の歯科診療を行います。専門歯科医師のほか、障がい者(児)歯科診療の特別な研修を受けた江戸川区歯科医師会の歯科医師が診療にあたります。

(どこどこ歯科診療所)



江戸川区江戸川5-14-4



事業内容

- 障がい者(児)歯科診療
- 口腔ケアの研修
- 摂食えん下指導
- 訪問診療

完全予約制です。事前にお電話などでご予約ください。

TEL.03-5667-8020  
FAX.03-5667-8022

診療時間  
火～土曜日 午前9時～12時/午後1時～5時  
(日・月曜日・祝祭日・年末年始は休診)

利用できる方/障がいや寝たきりなどのために一般の歯科診療所での受診が困難な方



センター詳細はこちら

## 訪問歯科相談窓口

Tel.03-5667-8021 (どこどこライン)

○対象者：原則として40歳以上の区民で通院が不可能な方  
歯科医師会に所属する歯科医師がお伺いして診療にあたります。



窓口の詳細はこちら

## 休日に突然の歯の痛み!! そんな時は… 休日歯科応急診療所

診療日 日曜日 祝・祭日 年末年始(12月29日～1月4日)

診療時間 午前9:00～午後5:00

要予約 受付時間 午後4:30まで  
お電話で申し込んでからお出掛け下さい

江戸川区休日歯科応急診療所(江戸川区歯科医師会館内)

〒133-0052 東京都江戸川区東小岩4-8-6 地図は裏面をご覧ください

TEL FAX 03-3672-8215



健診の詳細はこちら



健康な歯は、あなたの財産。  
公益社団法人 東京都江戸川区歯科医師会

TEL.03-3672-1456

東京都江戸川区東小岩4丁目8番6号  
●ホームページアドレス <https://www.edo418.jp> FAX.03-3657-4321

令和  
8年度版

江戸川区歯科医師会より

# 区民の皆様へ 大切なお知らせ

江戸川区歯科医師会は、  
区民の皆様のお口の健康  
向上のため、江戸川区の  
協力のもと、さまざまな  
事業を展開しております。

ここにその一部を  
ご紹介させていただきます。  
ぜひご利用下さい。



本面記載の健診につきましては裏面の実施歯科医院一覧  
から、お近くの歯科医院をご予約の上、お越し下さい！

**無料**で実施して  
おります！

詳細はホーム  
ページにて  
ご確認ください



江戸川区歯科医師会HP

# 江戸川は歯つらつ チェック

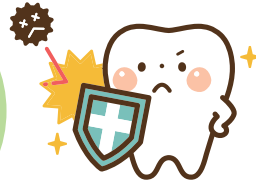
口腔ケア健診

区民の皆様の『食べること』  
『飲み込むこと』の  
健康度をチェックします。

本年末の年齢が  
65歳以上の区民の皆様は  
通年無料で受けられます



舌や喉(のど)など、お口の  
機能を元気に維持することが  
健康寿命を伸ばし、介護予防に  
つながるのを存じですか？

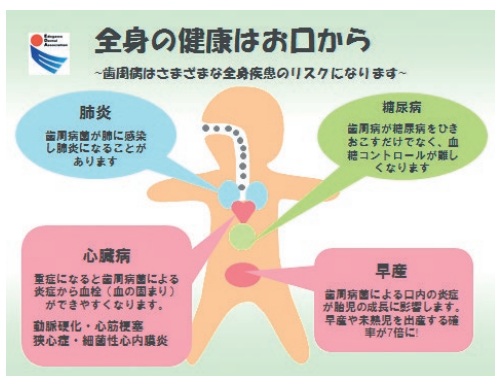


健診の詳細は  
こちらから

## 成人歯科健康診査

期間 令和8年6月1日～11月30日

「成人歯科健診」であなたの  
お口をチェック！！



むし歯や歯周病は  
感染症です。  
だから予防が大切  
なんです。  
対象年齢の方は  
ぜひこの機会に  
受診しましょう。

5年に1度！ 無料の受診できます！

今年度の対象者はこちら

昭和31・36・41・46・51・56・61  
平成3・8・13・18年  
生まれの江戸川区民の方

※昭和31・36年生まれの方は節目健診として  
江戸川歯つらつチェックも通年受けることができます。



診査の詳細は  
こちらから

## 口腔がん検診

江戸川区委託事業

初期は痛みがほとんどなく  
見逃されやすい病気です！  
2週間以上治らない口内炎  
違和感を受診を！

早期発見のためにお近くの  
認定医が検診をします



健康推進課健診係

TEL.03-5661-2463

口腔がん検診を受けられるのは  
40才以上の江戸川区民です。

まずはお電話で『受診券番号通知書』を  
ご請求下さい。その後、歯科医院のご予約  
をお願いいたします。



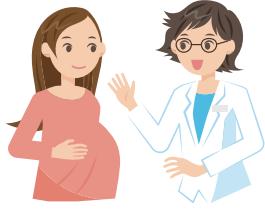
診査の詳細は  
こちらから

# 妊婦歯科健診 江戸川区民

生まれてくる赤ちゃんのためにも  
「妊婦歯科健診」を受診しましょう

## 安定期と妊娠後期がおすすりめです!

母子感染って知ってますか?  
お母さんの口腔内細菌がなんと  
生後の赤ちゃんにもうつるんです!!



対象者

**無料**

妊娠中または出産後お子様の  
年齢が1歳の誕生日まで産後  
健診として受診できます。

※受診票及び母子健康手帳をご持参の上、指定歯科医院  
でのご予約をお願いします。



健診の詳細は  
こちらから

## こんにちは歯医者さん

江戸川区民

初めての歯医者さん

ファースト歯ブラシ進呈  
(仕上げ磨き用)

生まれたお子様の歯を守るために  
まずご相談ください。

「歯みがきはいつから始めたらいいかな?」  
「歯の生え方はこれでいいの?」など  
歯医者さんで相談してみましょう。



対象者

**無料**

生後6か月～1歳未満の  
お子様が対象です。

赤ちゃんから定期的を受診できる歯科医院です。  
子育て支援の研修を受けて登録をしています。

※受診票及び母子健康手帳をご持参の上、  
指定歯科医院でのご予約をお願いします。



健診の詳細は  
こちらから

## 乳幼児歯科健診

歯科医師会会員が  
直接健診いたします。

費用無料

質問にも  
お答えします



○対象者: 1歳6カ月児・3歳児  
○会 場: 健康サポートセンター

※日時等、詳しくは最寄りの健康サポートセンターへ直接お問い合わせ下さい。



健診の詳細は  
こちらから

## 区民講座のお知らせ

□演 題: 未 定 □日 時: 令和8年10月10日(土) 12:00~  
□場 所: タワーホール船堀 小ホール

入場料  
無料



江戸川区歯科医師会  
では講演会を広く皆様  
に公開しております。  
詳細は本会ホームペ  
ジをご覧ください。



講座の詳細は  
こちらから

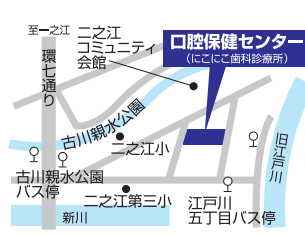
# 江戸川区口腔保健センター

当センターは、江戸川区が施設を設置し、公益社団法人東京都江戸川区歯科医師会が管理運営を行っています。障がいをお持ちの方や要介護高齢者で地域の歯科医院で治療を受けることが難しい方の歯科診療を行います。専門歯科医師のほか、障がい者(児)歯科診療の特別な研修を受けた江戸川区歯科医師会の歯科医師が診療にあたります。

(にこにこ歯科診療所)



江戸川区江戸川5-14-4



事業内容

- 障がい者(児)歯科診療
- 口腔ケアの研修
- 摂食えん下指導
- 訪問診療

完全予約制です。  
事前にお電話など  
でご予約ください。

TEL.03-5667-8020  
FAX.03-5667-8022

診 療 時 間

火～土曜日 午前9時～12時/午後1時～5時  
(日・月曜日・祝祭日・年末年始は休診)

利用できる方/障がいや寝たきりなどのために  
一般の歯科診療所での受診が困難な方



センター詳細は  
こちらから

## 訪問歯科相談窓口

Tel.03-5667-8021 (にこにこライン)

○対象者: 原則として40歳以上の区民で  
通院が不可能な方

歯科医師会に所属する歯科医師がお伺いして診療にあたります。



窓口の詳細は  
こちらから

## 休日に突然の歯の痛み!! そんな時は… 休日歯科応急診療所

診療日

日曜日

祝・祭日

年末年始  
(12月29日～1月4日)

診療時間

午前9:00～午後5:00

要予約

受付時間

午後4:30まで

お電話で申し込んでからお出掛け下さい

江戸川区休日歯科応急診療所 (江戸川区歯科医師会館内)

〒133-0052 東京都江戸川区東小岩4-8-6 地図は裏面をご覧ください

TEL FAX 03-3672-8215



健診の詳細は  
こちらから

健康な歯は、あなたの財産。

公益社団法人 東京都江戸川区歯科医師会

TEL.03-3672-1456

東京都江戸川区東小岩4丁目8番6号

●ホームページアドレス <https://www.edo418.jp> FAX.03-3657-4321

